

ภาคผนวก

ภาคผนวก ก	สำเนาหนังสือเห็นชอบรายงานการประเมินผลกระทบสิ่งแวดล้อม และมาตรการฯ (ระยะดำเนินการ)
ก-1	สำเนาหนังสือเห็นชอบรายงานการประเมินผลกระทบสิ่งแวดล้อม
ก-2	ตารางมาตรการป้องกันและแก้ไขผลกระทบสิ่งแวดล้อม และตารางมาตรการติดตามตรวจสอบคุณภาพสิ่งแวดล้อม
ภาคผนวก ข	เอกสารสำคัญของบริษัท
ข-1	หนังสือรับรองการก่อสร้าง ตัดแปลงอาคาร หรือเคลื่อนย้ายอาคาร (อ.6)
ข-2	หนังสือจดทะเบียนนิติบุคคล (อ.ช.13)
ภาคผนวก ค	รูปการติดตามตรวจสอบการปฏิบัติตามมาตรการฯ
ภาคผนวก ง	เอกสารการปฏิบัติตามมาตรการฯ
ง-1	ใบรายงานแผนการบำรุงรักษาเชิงป้องกันประจำปี
ง-2	แผนผังเส้นทางเดินรถภายในพื้นที่โครงการ
ง-3	แบบ ทส.1 และ ทส.2
ง-4	รายงานผลการซ้อมดับเพลิงและฝึกซ้อมอพยพหนีไฟ
ง-5	ประกันวินาศภัย
ง-6	ตัวอย่างแบบบันทึกการตรวจสอบสภาพเครื่องจักรและอุปกรณ์
ง-7	เอกสารตรวจสอบระบบการป้องกันอัคคีภัย
ง-8	แบบบันทึกปริมาณขยะ
ง-9	เอกสารการสูบไขมันและสิ่งปฏิกูล
ภาคผนวก จ	ใบรายงานผลการวิเคราะห์ (Analysis Report)
จ-1	คุณภาพน้ำทิ้ง
จ-2	คุณภาพน้ำแข็ง
จ-3	คุณภาพน้ำสระว่ายน้ำ
จ-4	คุณภาพน้ำใช้
จ-5	คุณภาพน้ำดื่ม
ภาคผนวก ฉ	มาตรฐานที่เกี่ยวข้อง
ภาคผนวก ช	เอกสารสอบเทียบเครื่องมือ
ภาคผนวก ซ	หนังสือขึ้นทะเบียนห้องปฏิบัติการวิเคราะห์

ภาคผนวก ก

สำเนาหนังสือเห็นชอบรายงานการประเมินผลกระทบสิ่งแวดล้อม
และมาตรการฯ (ระยะดำเนินการ)

ภาคผนวก ก-1

สำเนาหนังสือเห็นชอบรายงานการประเมินผลกระทบสิ่งแวดล้อม

ข้อมูลส่วนบุคคลได้รับการคุ้มครองไม่ต้องเปิดเผยตามกฎหมาย

ภาคผนวก ก-2

ตารางมาตรการป้องกันและแก้ไขผลกระทบสิ่งแวดล้อม และตาราง
มาตรการติดตามตรวจสอบคุณภาพสิ่งแวดล้อม

ข้อมูลส่วนบุคคลได้รับการคุ้มครองไม่ต้องเปิดเผยตามกฎหมาย

ภาคผนวก ข

เอกสารสำคัญของบริษัท

ภาคผนวก ข-1

หนังสือรับรองการก่อสร้าง ดัดแปลงอาคาร หรือเคลื่อนย้ายอาคาร
(อ.6)

ข้อมูลส่วนบุคคลได้รับการคุ้มครองไม่ต้องเปิดเผยตามกฎหมาย

ภาคผนวก ข-2

หนังสือจดทะเบียนนิติบุคคล (อ.ข.13)

ข้อมูลส่วนบุคคลได้รับการคุ้มครองไม่ต้องเปิดเผยตามกฎหมาย

ภาคผนวก ค

รูปการติดตามตรวจสอบการปฏิบัติตามมาตรการฯ



ชั้น Lower Ground (ชั้นล่าง)



ชั้นที่ 10 (บริเวณสระว่ายน้ำ)

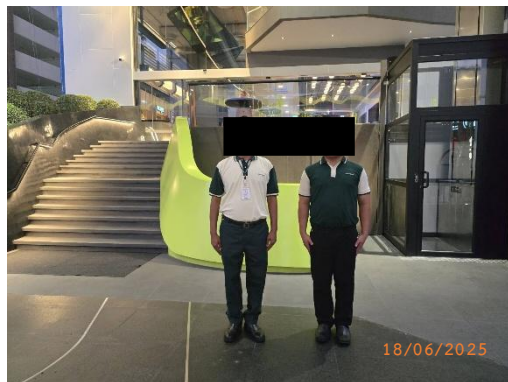


ชั้นที่ 26

รูปที่ 1 พื้นที่สีเขียว



รูปที่ 2 การดูแลพื้นที่สีเขียว



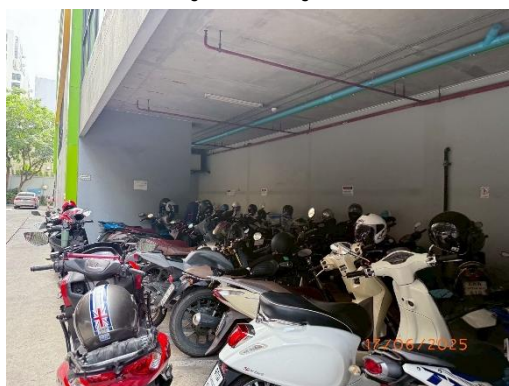
รูปที่ 3 เจ้าหน้าที่รักษาความปลอดภัย



รูปที่ 4 สันฐาน



รูปที่ 5 การฉีดล้างถนน

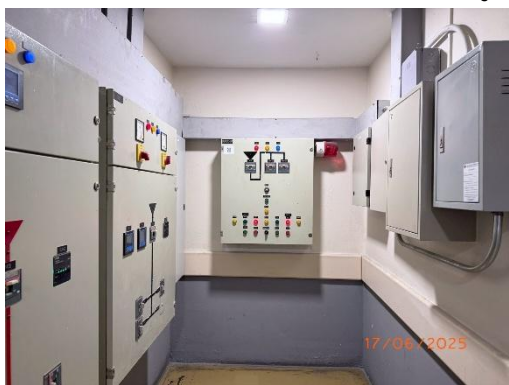


ชั้น Lower Ground



ชั้นที่ 3-6

รูปที่ 6 ที่จอดรถ



รูปที่ 7 ชุดควบคุมระบบบำบัดน้ำเสีย



รูปที่ 8 การสูบน้ำ



รูปที่ 9 การตัดไขมันจากถังดักไขมัน



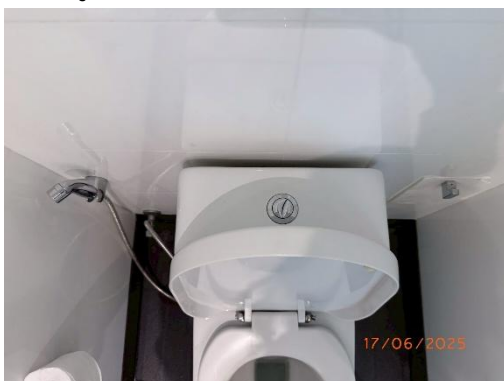
รูปที่ 10 ถังเก็บน้ำใต้ดิน



รูปที่ 11 ถังเก็บน้ำชั้น Water Tank



รูปที่ 12 การดูแลระบบเส้นท่อประปา



รูปที่ 13 สุขภัณฑ์ประหยัdnน้ำ



รูปที่ 14 บ่อหน่วงน้ำ



รูปที่ 15 การดูแลระบบระบายน้ำ



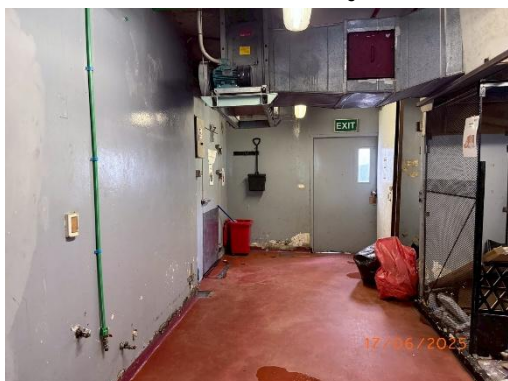
รูปที่ 16 ถังขยะมูลฝอยภายในห้องพัก



รูปที่ 17 ถังขยะมูลฝอยภายในห้องน้ำของห้องพัก



รูปที่ 18 ถังขยะมูลฝอยภายในพื้นที่โรงแรม



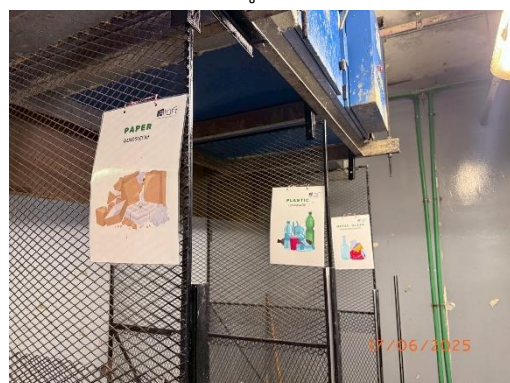
ภายในห้องพักมูลฝอยรวม



ห้องพักมูลฝอยแห้ง



ห้องพักมูลฝอยเปียก



ห้องพักมูลฝอยรีไซเคิล



ถังขยะมูลฝอยอันตราย



ป้ายห้องพักมูลฝอยรวม

รูปที่ 19 ห้องพักมูลฝอยรวม



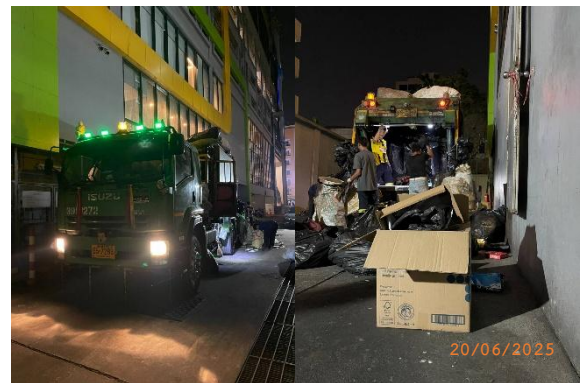
รูปที่ 20 การรวบรวมมูลฝอยของโครงการ



รูปที่ 21 เทอร์โมสแตทห้องพักมูลฝอยรวม



รูปที่ 22 การทำความสะอาดห้องพักมูลฝอยรวม



รูปที่ 23 การเก็บมูลฝอยของเขตวัฒนา



รูปที่ 24 ท่อรวบรวมน้ำห้องพักมูลฝอย



รูปที่ 25 หม้อแปลงไฟฟ้า



รูปที่ 26 เครื่องกำเนิดไฟฟ้าฉุกเฉิน



รูปที่ 27 ป้ายรณรงค์ประหยัดไฟ



Fire Pump



Jockey Pump



ตู้เก็บสายฉีดน้ำดับเพลิง



ถังดับเพลิง



หัวรับน้ำดับเพลิง



Sprinkle



ลิฟต์ดับเพลิง



บันไดหนีไฟ

รูปที่ 28 ระบบป้องกันอัคคีภัยและเตือนภัย



Fire Alarm Control Panel



Smoke Detector

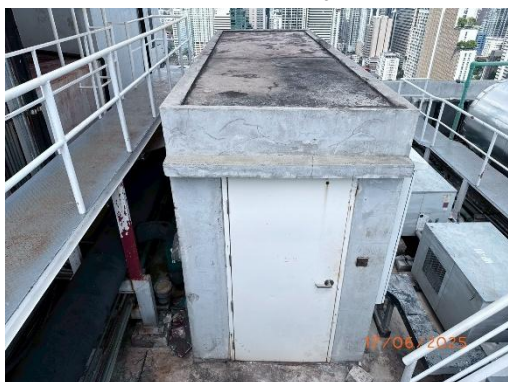


กริ่งสัญญาณเตือนภัย



เครื่องแจ้งเหตุโดยใช่มือดึง

รูปที่ 28 (ต่อ) ระบบป้องกันอัคคีภัยและเตือนภัย



รูปที่ 29 ทางหนีไฟชั้นหลังคา



รูปที่ 30 จุดรวมพล



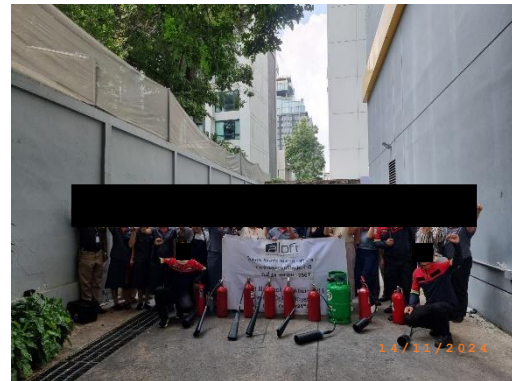
รูปที่ 31 การตรวจสอบระบบป้องกันและเตือนอัคคีภัย



รูปที่ 32 ป้ายแนะนำการใช้อุปกรณ์ดับเพลิง



รูปที่ 33 แผนผังเส้นทางหนีไฟ



รูปที่ 34 การซ้อมดับเพลิง



รูปที่ 35 Cooling Tower



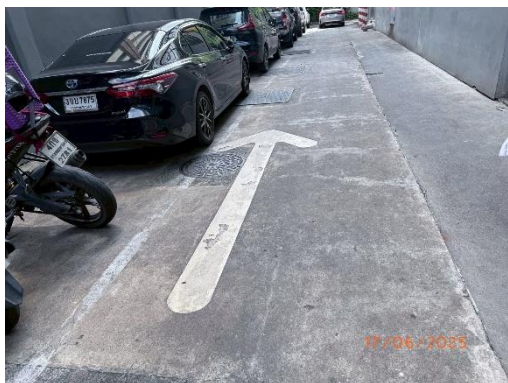
รูปที่ 36 ป้ายสัญญาณจราจร



รูปที่ 37 ป้ายสัญญาณเตือนบริเวณจุดเสี่ยงอุบัติเหตุ



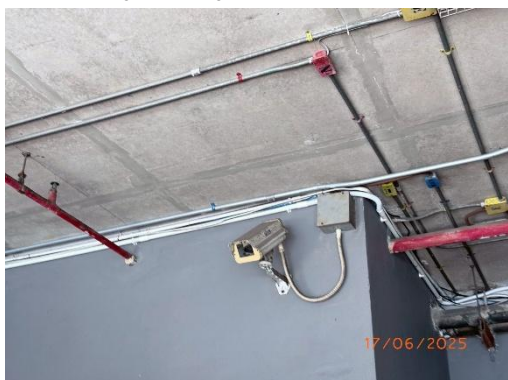
รูปที่ 38 ป้ายชื่อโครงการ



รูปที่ 39 ลูกศรแสดงทิศทาง



รูปที่ 40 ไฟส่องสว่างบริเวณช่องเข้า-ออกโครงการ



รูปที่ 41 กล้องวงจรปิด



รูปที่ 42 รถรับ-ส่งของโครงการ



รูปที่ 43 หลอดไฟชนิดประหยัดไฟ



รูปที่ 44 ปั๊มความร้อน (Heat Pump)



รูปที่ 45 ระบบ CCTV



รูปที่ 46 พื้นที่โครงการ



รูปที่ 47 การตรวจสอบระบบจ่ายไฟฟ้าสำรอง



รูปที่ 48 การตรวจสอบ Fire Pump



รูปที่ 49 ป้ายประชาสัมพันธ์การประหยัดพลังงาน



รูปที่ 50 ป้ายรณรงค์ประหยัดน้ำ



รูปที่ 51 กล่องรับความคิดเห็น